

ВІДОМІСТЬ ОСНОВНИХ КОМПЛЕКТІВ РОБОЧИХ КРЕСЛЕНЬ

Позначення	Найменування	Приміт.
АБ	Архітектурно-будівельна частина	

Відомість основних комплектів робочих креслень

Лист	Найменування	Примітка
1	Загальні дані	
2-17	Деталь влаштування теплоізоляції	
18-22	Паспорт фасаду будівлі	

Загальні вказівки

Проект утеплення фасаду житлового будинку по вул. Борщагівська, 145,
ОСББ "ПОЛІТЕХ" у м.Київ розроблено на основі завдання на проектування.

Проект виконано для I кліматичного району України

Розрахункова температура зовнішнього повітря -22 С⁰

Нормативний вітровий тиск - 37кгс/м

Нормативна вага снігового покриву -155кгс/м

Сейсмічність не більше 6 балів

Клас відповідальності - III

Ступінь вогнестійкості - II

Об'ємно-планувальні рішення

Житловий будинок - конструктивна схема
монолітно-каркасна.

Зовнішні стіни будівлі - цегляні.

Конструктивні рішення

-Монтажні роботи виконувати згідно ДБН В 2.6-31-2006;

-Утеплення мін.ватою базальтовою панеллю м70, t=120мм;

Техніко-економічні показники

Загальна площа фасаду - 14 862,84 м²

ВІДОМІСТЬ СПЕЦИФІКАЦІЙ

Аркуш	Найменування	Примітка
19	Специфікація елементів	

Перелік актів огляду прихованих робіт

поз.	Найменування	Примітка
1	Підготовка поверхонь конструкцій фасаду під теплоізоляцію	
2	Закріплення плит теплоізоляційних матеріалів на поверхню фасаду	
3	Монтаж механічнофіксуючих елементів кріплення теплоізоляції	
4	Нанесення шару клеєвої суміші	
5	Улаштування захисту поверхні теплоізоляційного шару від механічних та атмосферних впливів	
6	Прийняття декоративно-захисного шару теплоізоляції фасаду	

Проект розроблено згідно з нормами і правилами, діючими на день випуску проекту.

- 1 Виконання будівельних та будівельних робіт вести по проекту виробництва робіт (ПВР), розробленому будівельним підприємством на основі креслень марки "АБ", норм та правил (СНиП, ДБН), діючих на момент виробництва робіт, та можливостей будівельного підприємства.
2. Будівельні роботи супроводжувати оформленням актів на приховані роботи.
3. Роботи вести згідно з кресленнями проекту.
4. Роботи по влаштуванню утеплення фасаду вести згідно з діючими нормами будівельного виробництва і додержанням правил техніки безпеки на будівництві.

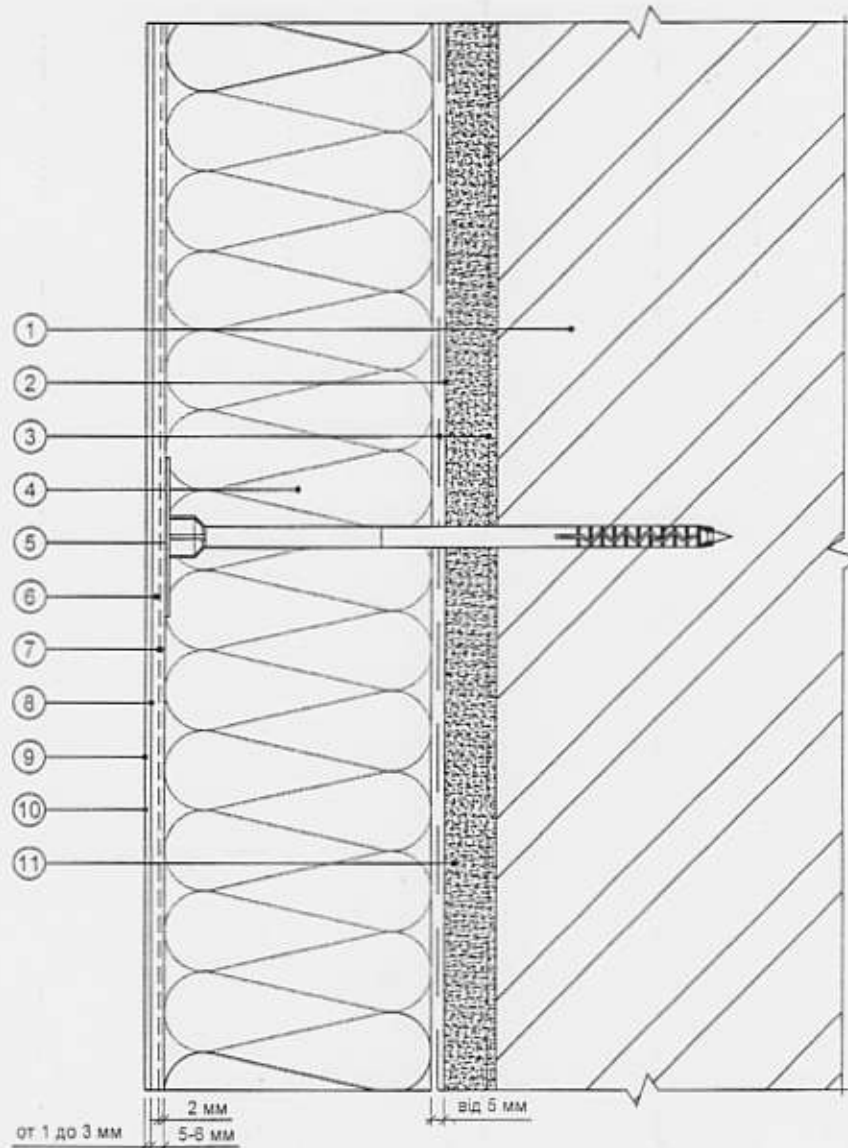
						-0-АР		
						Капітальний ремонт, утеплення фасаду Будинку ОСББ "Політех" по вул. Борщівська, 145		
Зм.	Кільк.	Аркуш	№ док.	Підпис	Дата	Стадія	Аркуш	Аркуш
						ОСББ "ПОЛІТЕХ"		
						РП	1	22
ГП		Белов				ТОВ "БК УКРБУДЦЕНТ"		
Перевірів		Джулай						
Н. контроль		Джулай						
Виконав		Духновський						
Загальні дані								

Умовні позначення

<table border="0" style="width: 100%;"> <tr> <td style="text-align: center;"></td> <td>Бетонна основа</td> </tr> <tr> <td style="text-align: center;"></td> <td>Цегляна основа</td> </tr> <tr> <td style="text-align: center;"></td> <td>Клеєва суміш</td> </tr> <tr> <td style="text-align: center;"></td> <td>Теплоізоляція серії ФАСАД</td> </tr> <tr> <td style="text-align: center;"></td> <td>Екструдований полістирол</td> </tr> <tr> <td style="text-align: center;"></td> <td>Крепiж</td> </tr> <tr> <td style="text-align: center;"></td> <td>Базово-клеєва суміш</td> </tr> </table>		Бетонна основа		Цегляна основа		Клеєва суміш		Теплоізоляція серії ФАСАД		Екструдований полістирол		Крепiж		Базово-клеєва суміш	<table border="0" style="width: 100%;"> <tr> <td style="text-align: center;"></td> <td>Армуюча сітка 5*5мм</td> </tr> <tr> <td style="text-align: center;"></td> <td>Декоративна штукатурка КОРОЇД</td> </tr> <tr> <td style="text-align: center;"></td> <td>Ущільнююча стрічка</td> </tr> <tr> <td style="text-align: center;"></td> <td>Фасадний герметик</td> </tr> <tr> <td style="text-align: center;"></td> <td>Профілі</td> </tr> <tr> <td style="text-align: center;"></td> <td>Керамічна плитка</td> </tr> <tr> <td style="text-align: center;"></td> <td>Гідроізоляційний шар</td> </tr> <tr> <td style="text-align: center;"></td> <td>Вікна</td> </tr> </table>		Армуюча сітка 5*5мм		Декоративна штукатурка КОРОЇД		Ущільнююча стрічка		Фасадний герметик		Профілі		Керамічна плитка		Гідроізоляційний шар		Вікна
	Бетонна основа																														
	Цегляна основа																														
	Клеєва суміш																														
	Теплоізоляція серії ФАСАД																														
	Екструдований полістирол																														
	Крепiж																														
	Базово-клеєва суміш																														
	Армуюча сітка 5*5мм																														
	Декоративна штукатурка КОРОЇД																														
	Ущільнююча стрічка																														
	Фасадний герметик																														
	Профілі																														
	Керамічна плитка																														
	Гідроізоляційний шар																														
	Вікна																														

							-0-AP		
						Капітальний ремонт з утеплення фасаду житлового будинку по вул. Борщагівська, 145, ОСББ "ПОЛІТЕХ", у м.Київ			
Зм.	Кільк.	Аркуш	№ док.	Підпис	Дата				
ОСББ "ПОЛІТЕХ"						Стадія	Аркуш	Аркушів	
						РП	2	22	
Умовні позначення						ТОВ "БК УКРБУДЦЕНТР"			
ГП	Белов								
Перевірів	Джулай								
Н.контроль	Джулай								
Виконав	Духновський								

Деталь влаштування утеплення

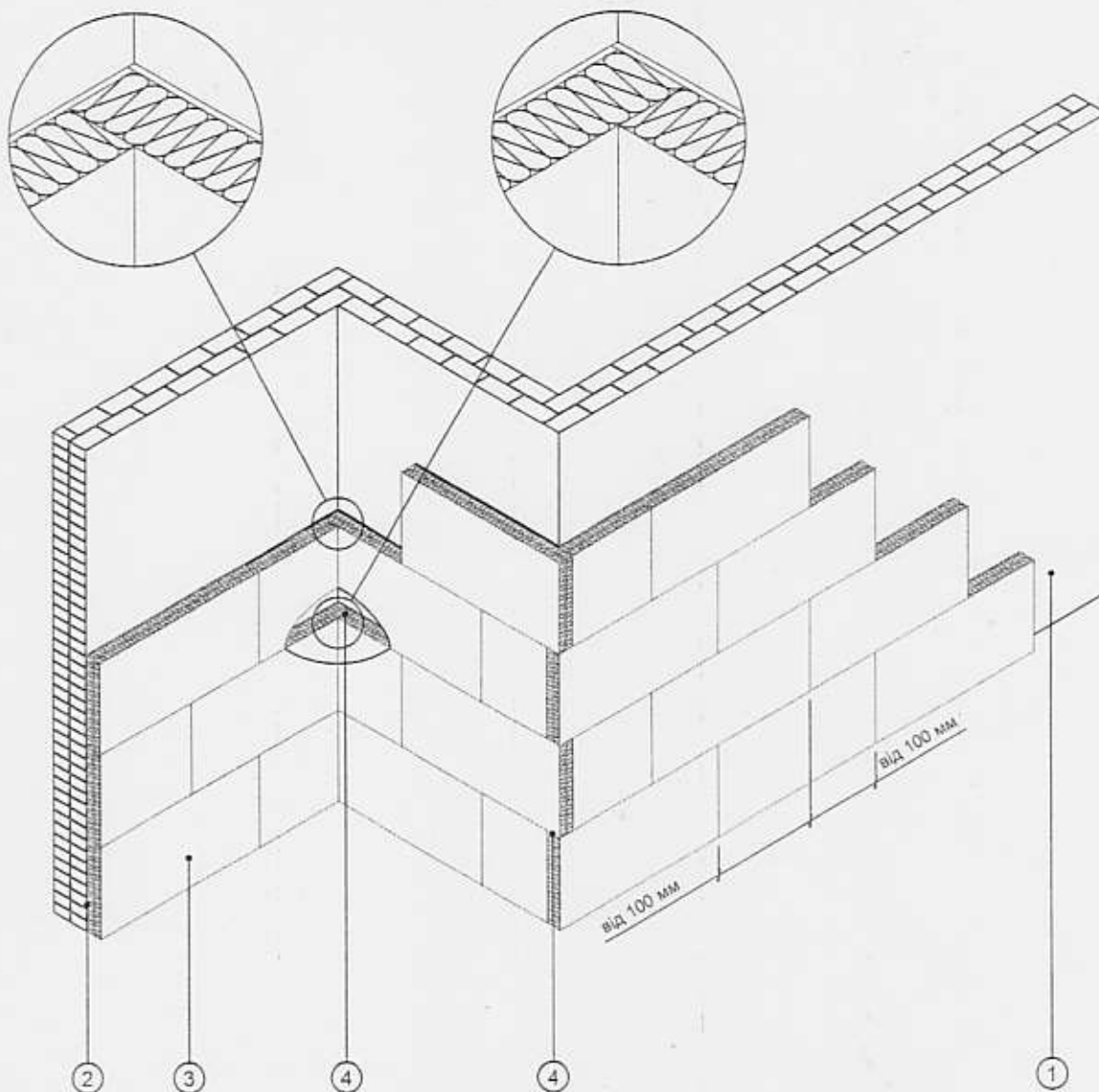


1. Існуюча стіна
2. Грунтовка для основи
3. Клей
4. Теплоізоляція
5. Дюбель
6. Клей
7. Армуюча сітка 5*5мм

8. Грунтовка під декоративну штукатурку
9. Декоративна штукатурка КОРОІД
10. Фасадная фарба
11. Існуюча штукатурка

						-0-AP		
						Капітальний ремонт з утеплення фасаду житлового будинку по вул.Борщагівська, 145, ОСББ "ПОЛІТЕХ", у м.Київ		
Зм.	Кільк.	Аркуш	№ док.	Підпис	Дата			
						ОСББ "ПОЛІТЕХ"		
						ТОВ "БК УКРБУДЦЕНТР"		
						Деталь влаштування утеплення		
гп		Белов				Стадія	Аркуш	Аркушів
Перевіриє		Джулай				РП	3	22
Н.контроль		Джулай						
Виконав		Духновський						

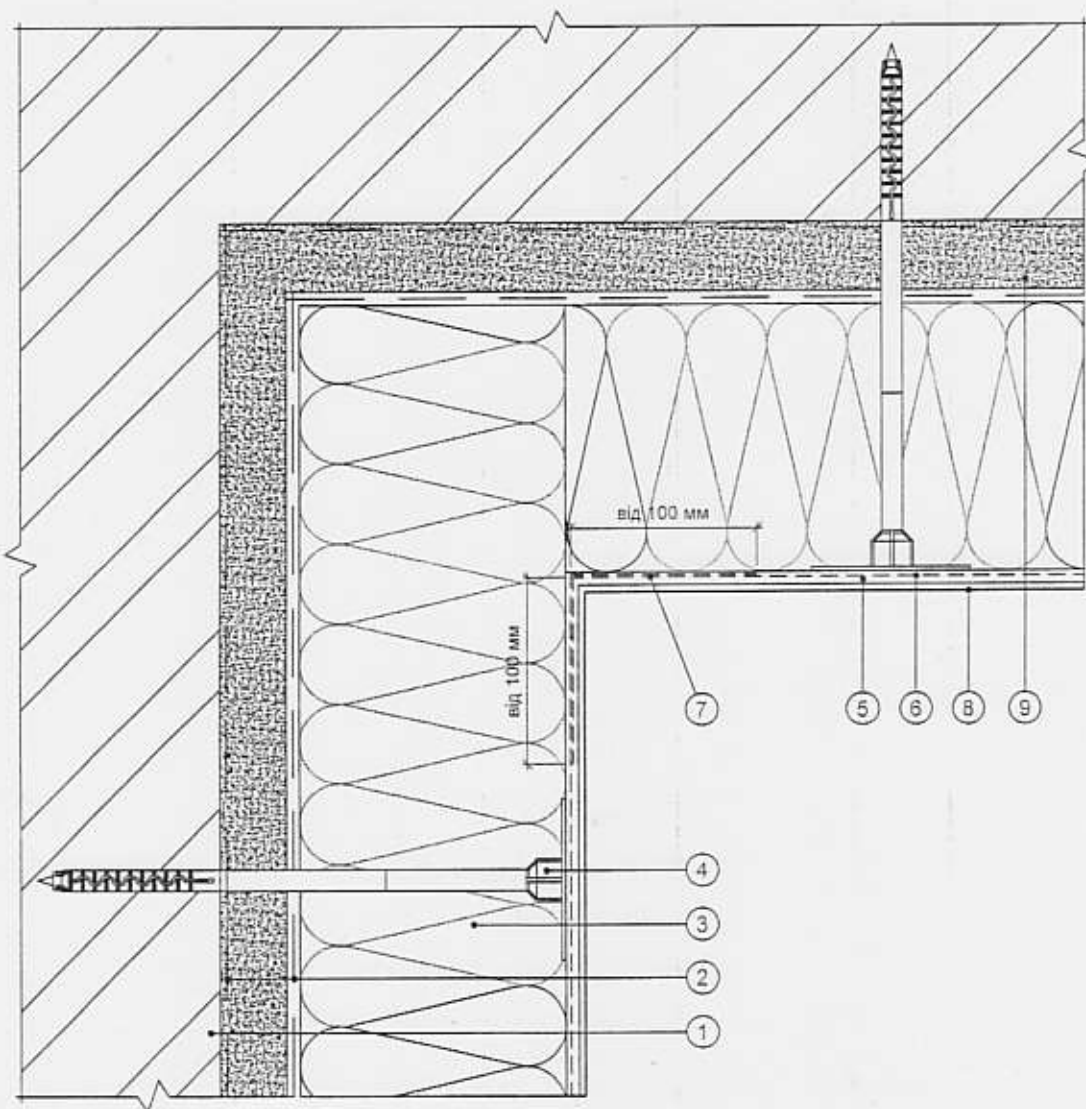
Деталь влаштування утеплення кутів будівлі



1. Існуюча штукатурка
2. Клеєва суміш
3. Теплоізоляція серії ФАСАД
4. Пере'вязка плит на кутах будівлі

-0-AP					
Капітальний ремонт з утеплення фасаду житлового будинку по вул.Борщагівська, 145, ОСББ "ПОЛІТЕХ", у м.Київ					
Зм.	Кільк.	Аркуш	№ док.	Підпис	Дата
ОСББ "ПОЛІТЕХ"			Стадія	Аркуш	Аркушів
			РП	4	22
ГП	Белов				
Перевірюв	Джулай		Деталь влаштування утеплення кутів будівлі		
Н.контроль	Джулай				
Виконав	Духновський				
			ТОВ "БК УКРБУДЦЕНТР"		

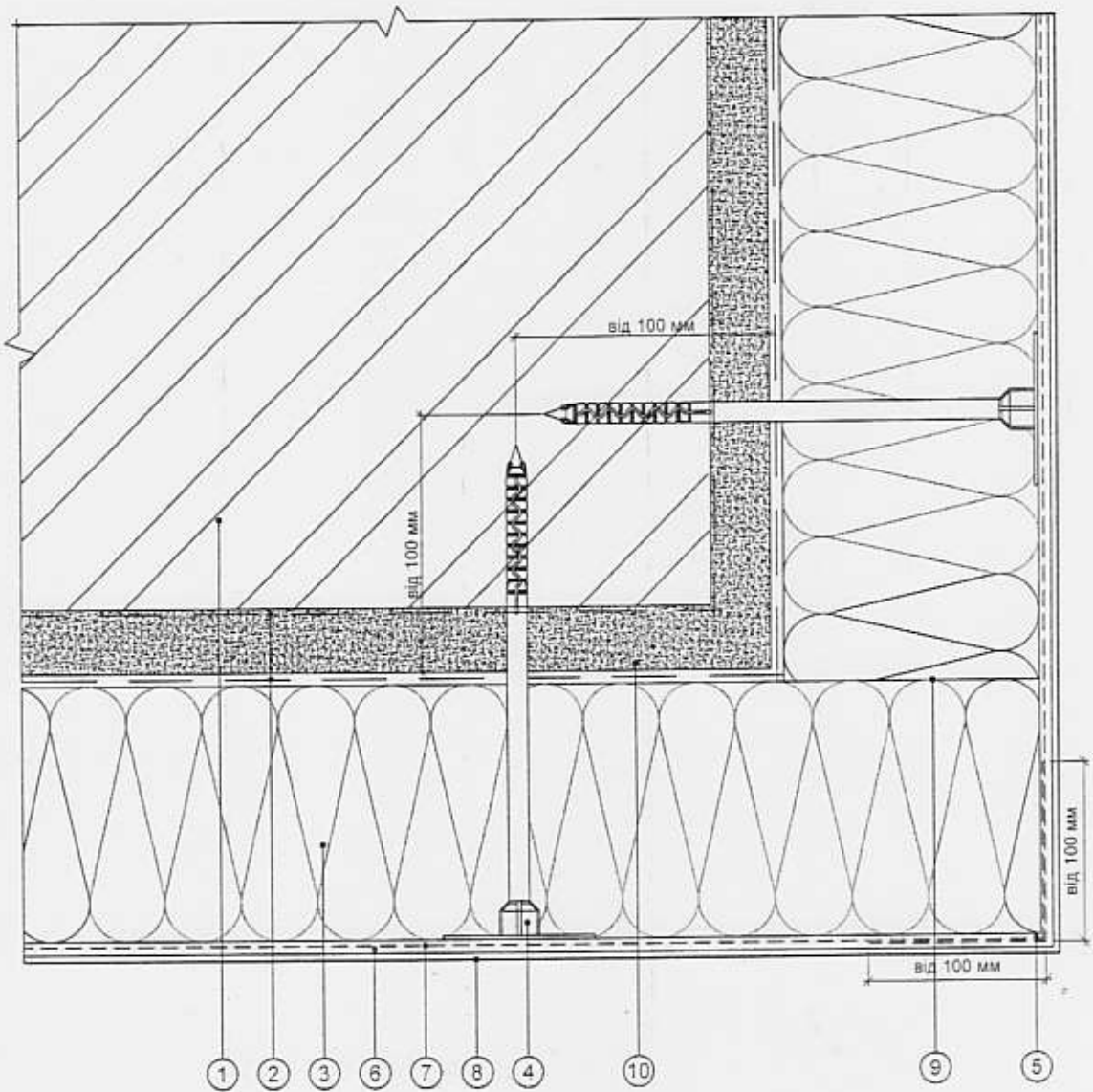
Деталь влаштування утеплення у внутрішніх кутах будівлі



- | | |
|---|--|
| <ol style="list-style-type: none"> 1. Існуюча стіна 2. Клеєва суміш 3. Теплоізоляція серії ФАСАД 4. Тарільчатий дюбель 5. Базово-клейова суміш 6. Армуюча сітка 5*5мм | <ol style="list-style-type: none"> 7. Нашарування сусідніх полотен сіток 8. Декоративна штукатурка КОРОЇД 9. Існуюча штукатурка |
|---|--|

						-0-AP			
						Капітальний ремонт з утеплення фасаду житлового будинку по вул.Борщагівська, 145, ОСББ "ПОЛІТЕХ", у м.Київ			
Зм.	Кільк.	Аркуш	№ док.	Підпис	Дата				
						ОСББ "ПОЛІТЕХ"			
						РП	5	22	
ПП		Белов				ТОВ "БК УКРБУДЦЕНТР"			
Перевірюв		Джулай							
Н.контроль		Джулай							
Виконав		Духновський							
						Деталь влаштування утеплення у внутрішніх кутах будівлі			

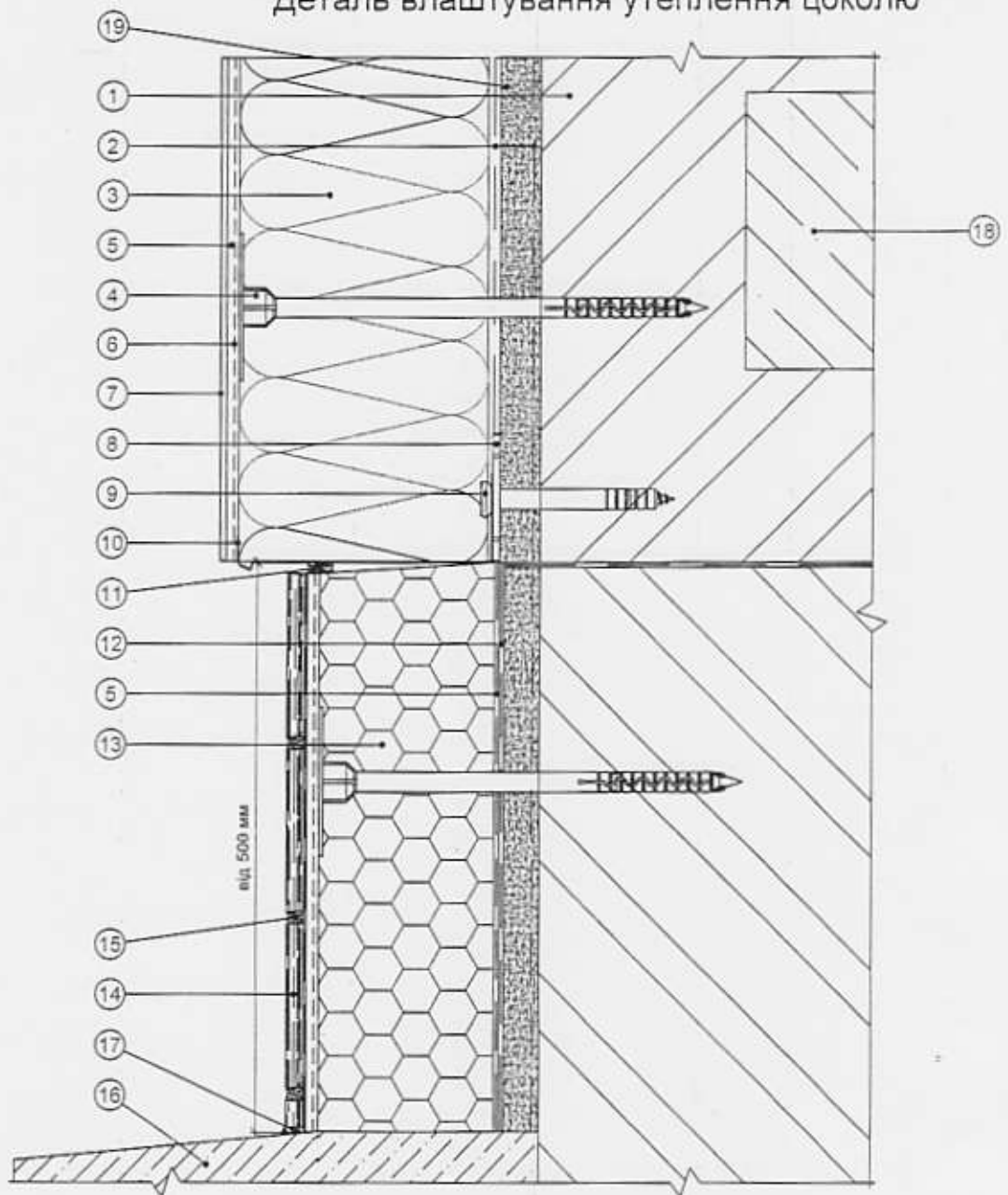
Деталь влаштування утеплення на зовнішніх кутах будівлі



- | | |
|--|--|
| <p>1. Існуюча стіна
2. Клеєва суміш
3. Теплоізоляція серії ФАСАД
4. Тарільчатий дюбель
5. Профіль кутовий армуючий з сіткою
6. Базово-клеєва суміш</p> | <p>7. Армуюча сітка 5*5мм
8. Декоративна штукатурка КОРОЇД
9. Перев'язка плит
10. Існуюча штукатурка</p> |
|--|--|

-0-AP					
Капітальний ремонт з утеплення фасаду житлового будинку по вул.Борщагівська, 145, ОСББ "ПОЛІТЕХ", у м.Київ					
Зм.	Кільк.	Аркуш	№ док.	Підпис	Дата
ОСББ "ПОЛІТЕХ"			Стадія	Аркуш	Аркушів
			РП	6	22
ГП	Белов				
Перевірів	Джулай				
Н.контроль	Джулай				
Виконав	Духновський				
Деталь влаштування утеплення на зовнішніх кутах будівлі				ТОВ "БК УКРБУДЦЕНТР"	

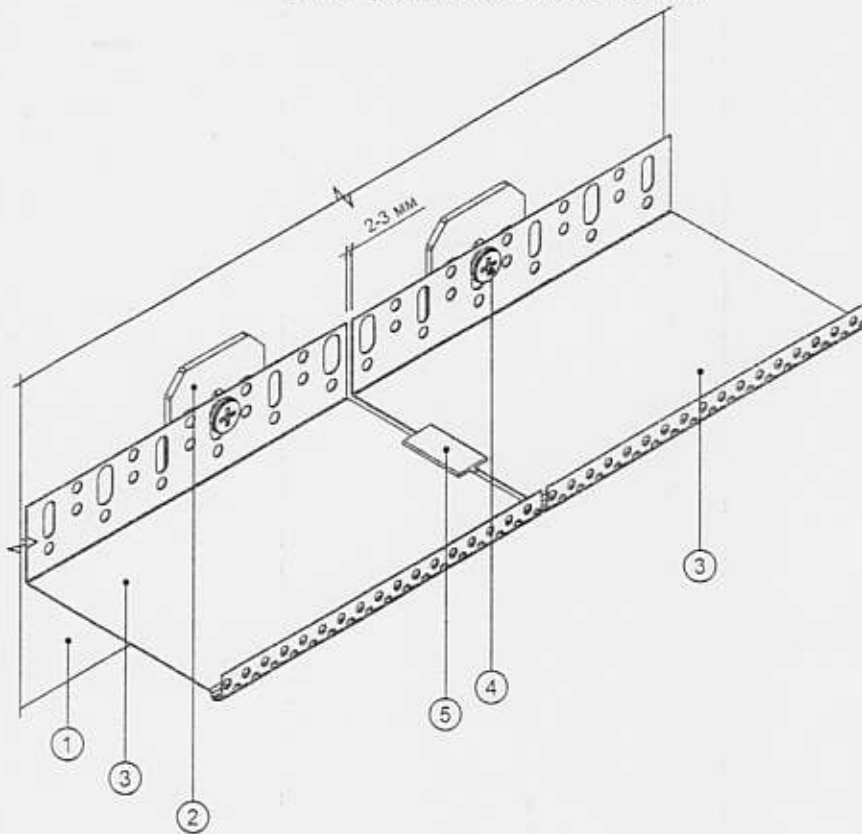
Деталь влаштування утеплення цоколю



- | | | |
|----------------------------------|------------------------------|------------------------|
| 1. Існуюча стіна | 9. Анкерний дюбель | 16. Відпостка цоколю |
| 2. Клеєва суміш | 10. Цокольний профіль | 17. Фасадний герметик |
| 3. Теплоізоляція серії ФАСАД | 11. Стрічка ущільнююча | 18. Плита перекриття |
| 4. Тарільчатий дюбель | 12. Гідроізоляційний шар | 19. Існуюча штукатурка |
| 5. Базово-клеєва суміш | 13. Екструдований полістирол | |
| 6. Армюча сітка 5*5мм | 14. Клінкерна плитка | |
| 7. Декоративна штукатурка КОРОЇД | 15. Шовний заповнювач | |
| 8. Компенсатор кривизни | | |

						-0-AP			
						Капітальний ремонт з утеплення фасаду житлового будинку по вул.Борщагівська, 145, ОСББ "ПОЛІТЕХ", у м.Київ			
Зм.	Кільк.	Аркуш	№ док.	Підпис	Дата				
						ОСББ "ПОЛІТЕХ"	Стадія	Аркуш	Аркушів
							РП	7	22
ГП Белов						Деталь влаштування утеплення цоколю ТОВ "БК УКРБУДЦЕНТР"			
Перевірів Джулай									
Н.контроль Джулай									
Виконав Духновський									

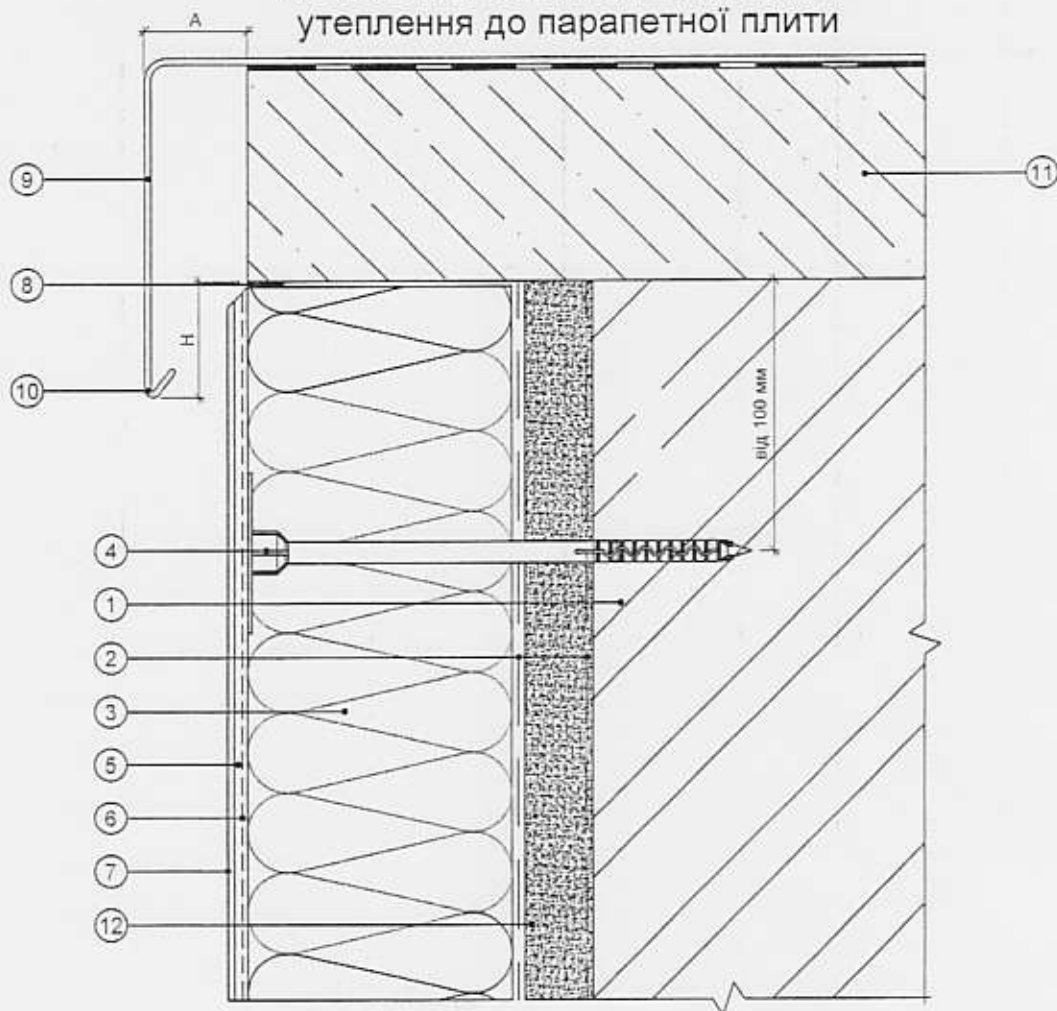
Влаштування цокольного профілю



1. Існуюча стіна
2. Компенсатор кривизни фасаду
3. Цокольний профіль
4. Анкерний дюбель
5. Профіль з'єднувальний

						-0-AP					
						Капітальний ремонт з утеплення фасаду житлового будинку по вул.Борщагівська, 145, ОСББ "ПОЛІТЕХ", у м.Київ					
Зм.	Кільк.	Аркуш	№ док.	Підпис	Дата						
						ОСББ "ПОЛІТЕХ"					
						Стадія	Аркуш	Аркушів			
						РП	8	22			
п.п	Бєлов					Влаштування цокольного профілю					
Перевіряв	Джулай								ТОВ "БК УКРБУДЦЕНТР"		
Н.контроль	Джулай										
Виконав	Духновський										

Деталь влаштування примикання утеплення до парапетної плити



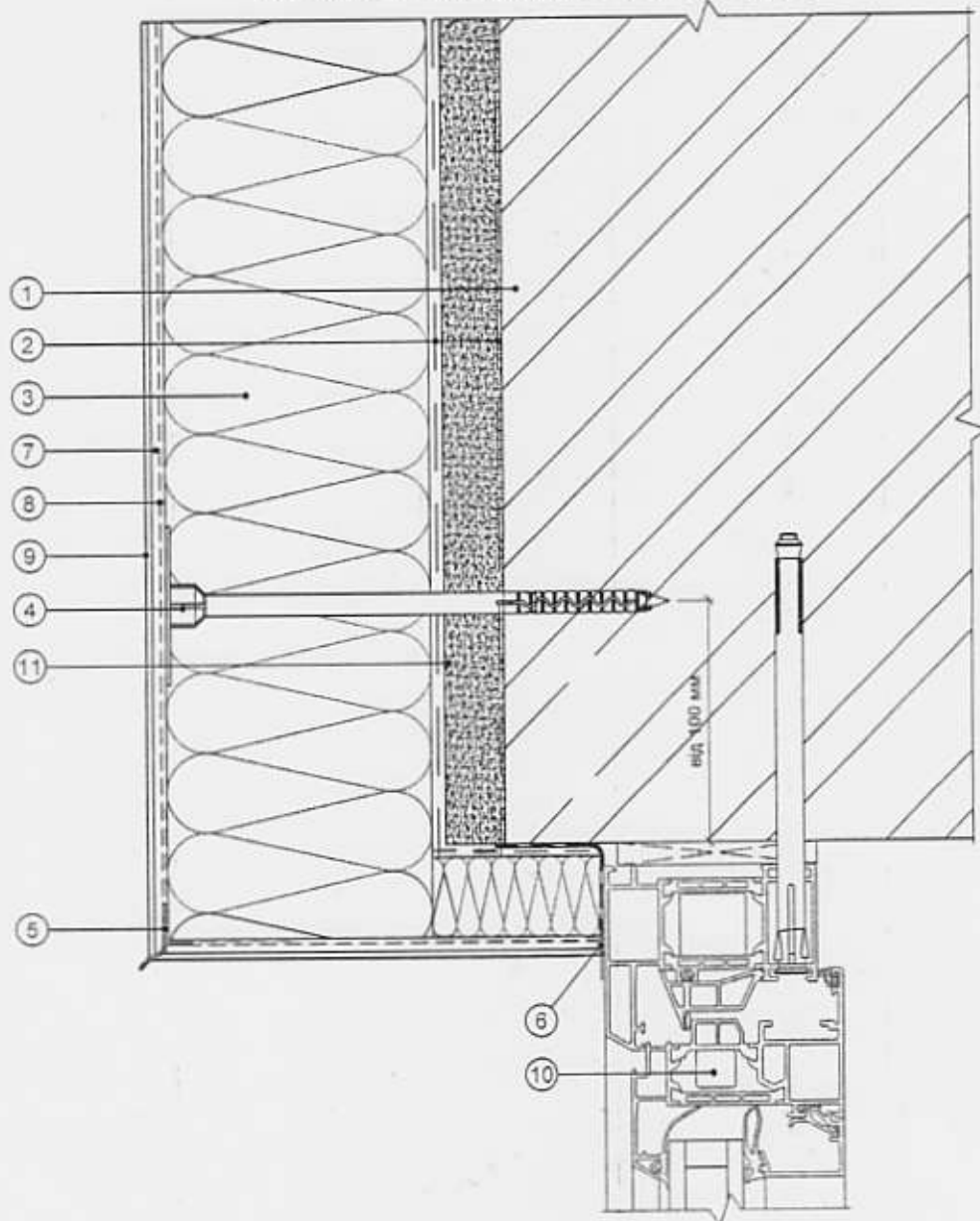
Рекомендовані значення розмірів карнізу

№	Висота будівлі, м	Висота карнізу, Н, від, мм	Винос карнізу, А, від, мм
1	до 8	50	20
2	від 8 до 20	80	30
3	більше 20	100	40

- | | |
|---|---|
| <ul style="list-style-type: none"> 1. Існуюча стіна 2. Клеєва суміш 3. Теплоізоляція серії ФАСАД 4. Тарільчатий дюбель 5. Базово-клеєвий склад 6. Армуюча сітка 5*5мм 7. Декоративна штукатурка 8. Стрічка ущільнююча | <ul style="list-style-type: none"> 9. Брендмауер 10. Капельник 11. Перекриття (умовно) 12. Існуюча штукатурка |
|---|---|

-0-AP					
Капітальний ремонт з утеплення фасаду житлового будинку по вул.Борщагівська, 145, ОСББ "ПОЛІТЕХ", у м.Київ					
Зм.	Кільк.	Аркуш	№ док.	Підпис	Дата
ОСББ "ПОЛІТЕХ"			Стадія	Аркуш	Аркушів
ГП Белов			РП	9	22
Перевірюв Джулай			ТОВ "БК УКРБУДЦЕНТР"		
Н.контроль Джулай					
Виконав Духновський					
Деталь влаштування примикання утеплення до парапетної плити					

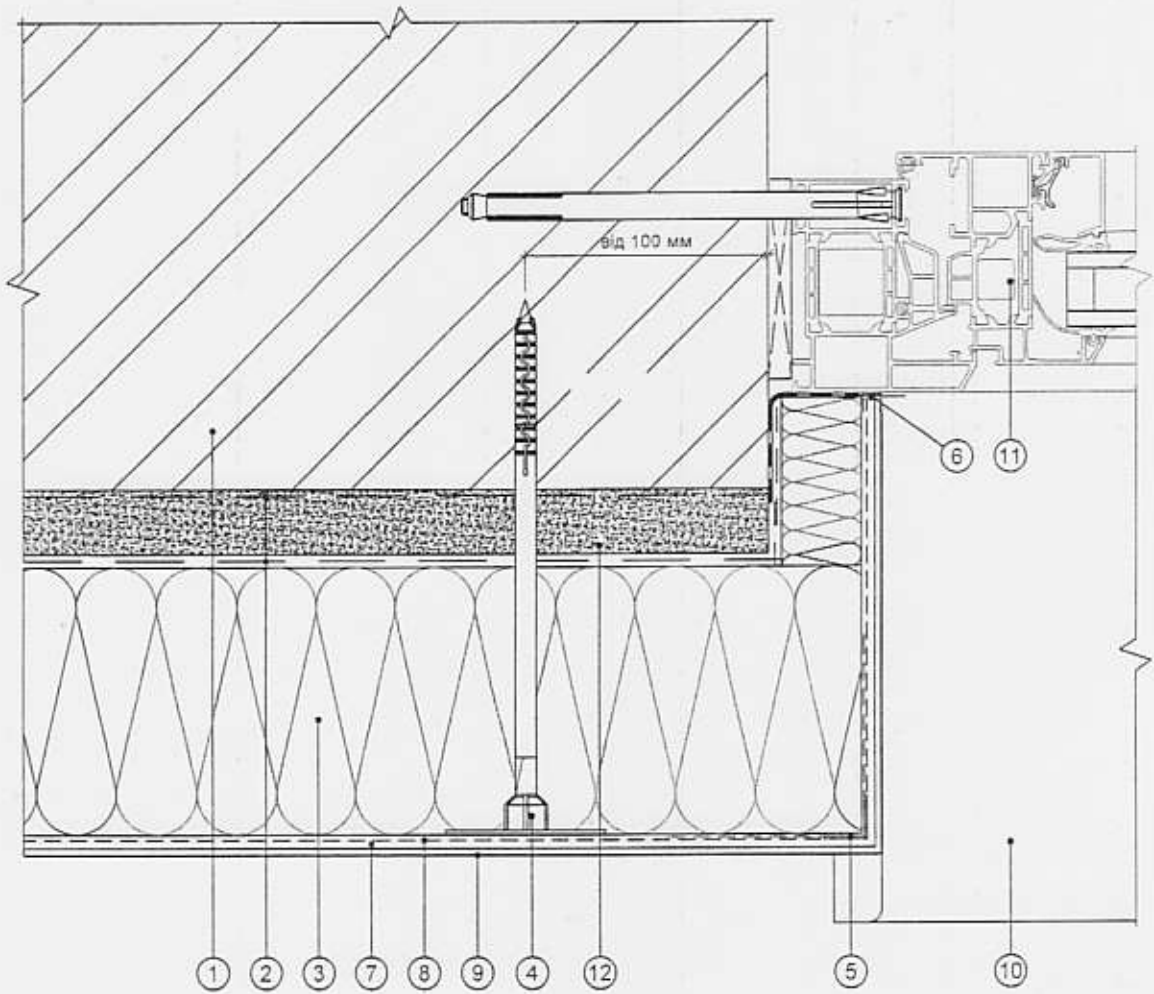
Деталь влаштування примикання утеплення до віконного прорізу. Верхній відкіс



- | | |
|------------------------------|----------------------------------|
| 1. Існуюча стіна | 8. Армуюча сітка 5*5мм |
| 2. Клеєва суміш | 9. Декоративна штукатурка КОРОЇД |
| 3. Теплоізоляція серії ФАСАД | 10. Віконний блок (умовно) |
| 4. Тарільчатий дюбель | 11. Існуюча штукатурка |
| 5. Профіль-капельник | |
| 6. Профіль примикання | |
| 7. Базово-клеєва суміш | |

						-0-AP		
						Капітальний ремонт з утеплення фасаду житлового будинку по вул.Борщагівська, 145, ОСББ "ПОЛІТЕХ", у м.Київ		
Зм.	Кільк.	Аркуш	№ док.	Підпис	Дата			
						ОСББ "ПОЛІТЕХ"		
						Стадія	Аркуш	Аркушів
						РП	10	22
ПП	Белов					Деталь влаштування примикання утеплення до віконного прорізу. Верхній відкіс		
Перевірів	Джулай							
Н.контроль	Джулай							
Виконав	Духновський							
						ТОВ "БК УКРБУДЦЕНТР"		

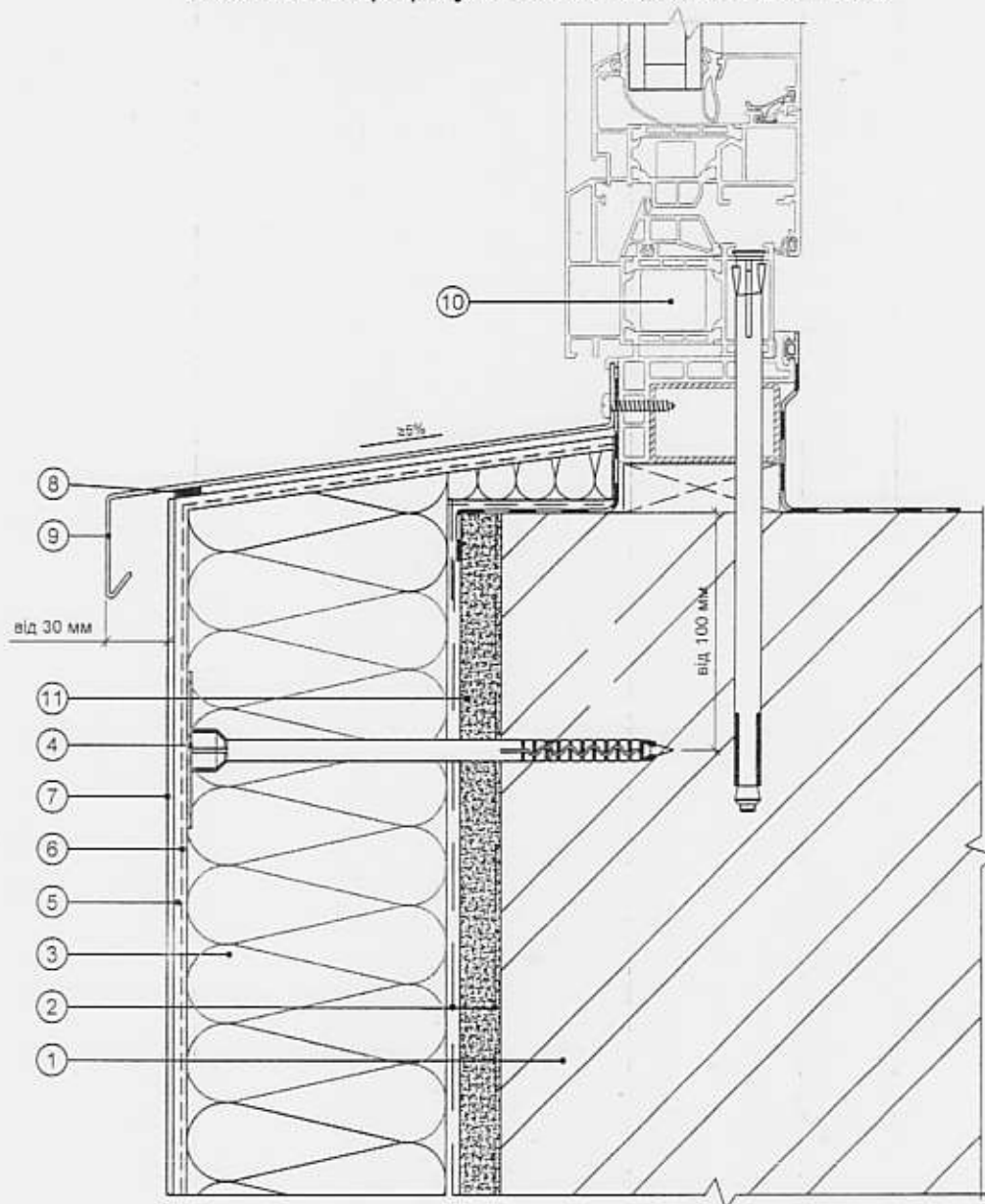
Деталь влаштування примикання утеплення до віконного прорізу. Боковий відкіс



- | | |
|--------------------------------------|----------------------------------|
| 1. Існуюча стіна | 7. Базово-клеєва суміш |
| 2. Клеєва суміш | Армуюча сітка 5*5мм |
| 3. Теплоізоляція серії ФАСАД | 8. Декоративна штукатурка КОРОІД |
| 4. Тарільчатий дюбель | 9. Віконний відлив |
| 5. Профіль кутовий армуючий з сіткою | 10. Віконний блок (умовно) |
| 6. Профіль примикання | 11. Існуюча штукатурка |

						-0-AP				
						Капітальний ремонт з утеплення фасаду житлового будинку по вул. Борщагівська, 145, ОСББ "ПОЛІТЕХ", у м.Київ				
Зм.	Кільк.	Аркуш	№ док.	Підпис	Дата					
						ОСББ "ПОЛІТЕХ"		Стадія	Аркуш	Аркушів
								РП	11	22
ГП	Белов									
Перевірив	Джулай					Деталь влаштування примикання утеплення до віконного прорізу. Боковий відкіс				
Н.контроль	Джулай									
Виконав	Духновський									
						ТОВ "БК УКРБУДЦЕНТР"				

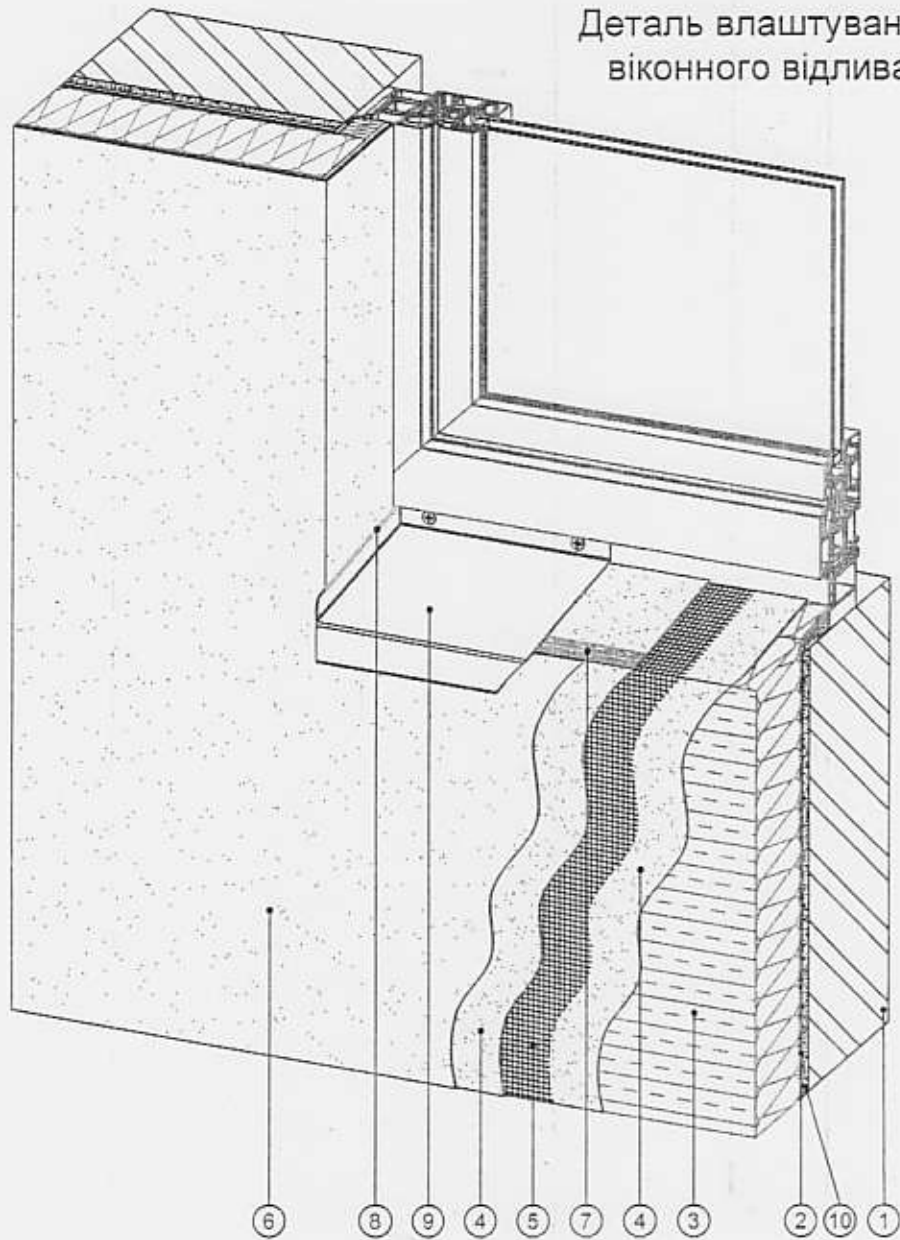
Деталь влаштування примикання утеплення до віконного прорізу. Нижній відкіс з відливом



- | | |
|----------------------------------|---|
| 1. Існуюча стіна | 8. Стрічка ущільнююча/Профіль універсальний |
| 2. Клеєва суміш | 9. Відлив |
| 3. Теплоізоляція серії ФАСАД | 10. Віконний блок (умовно) |
| 4. Тарільчатий дюбель | 11. Існуюча штукатурка |
| 5. Базово-клеєва ссуміш | |
| Армуюча сітка 5*5мм | |
| 6. Декоративна штукатурка КОРОЇД | |

						-0-AP				
						Капітальний ремонт з утеплення фасаду житлового будинку по вул.Борщагівська, 145, ОСББ "ПОЛІТЕХ", у м.Київ				
Зм.	Кільк.	Аркуш	№ док.	Підпис	Дата					
						ОСББ "ПОЛІТЕХ"		Стадія	Аркуш	Аркушів
						РП		12	22	
ГП	Белов					ТОВ "БК УКРБУДЦЕНТР"				
Перевірів	Джулай									
Н.контроль	Джулай									
Виконав	Духновський									
						Деталь влаштування примикання утеплення до віконного прорізу. Нижній відкіс з відливом				

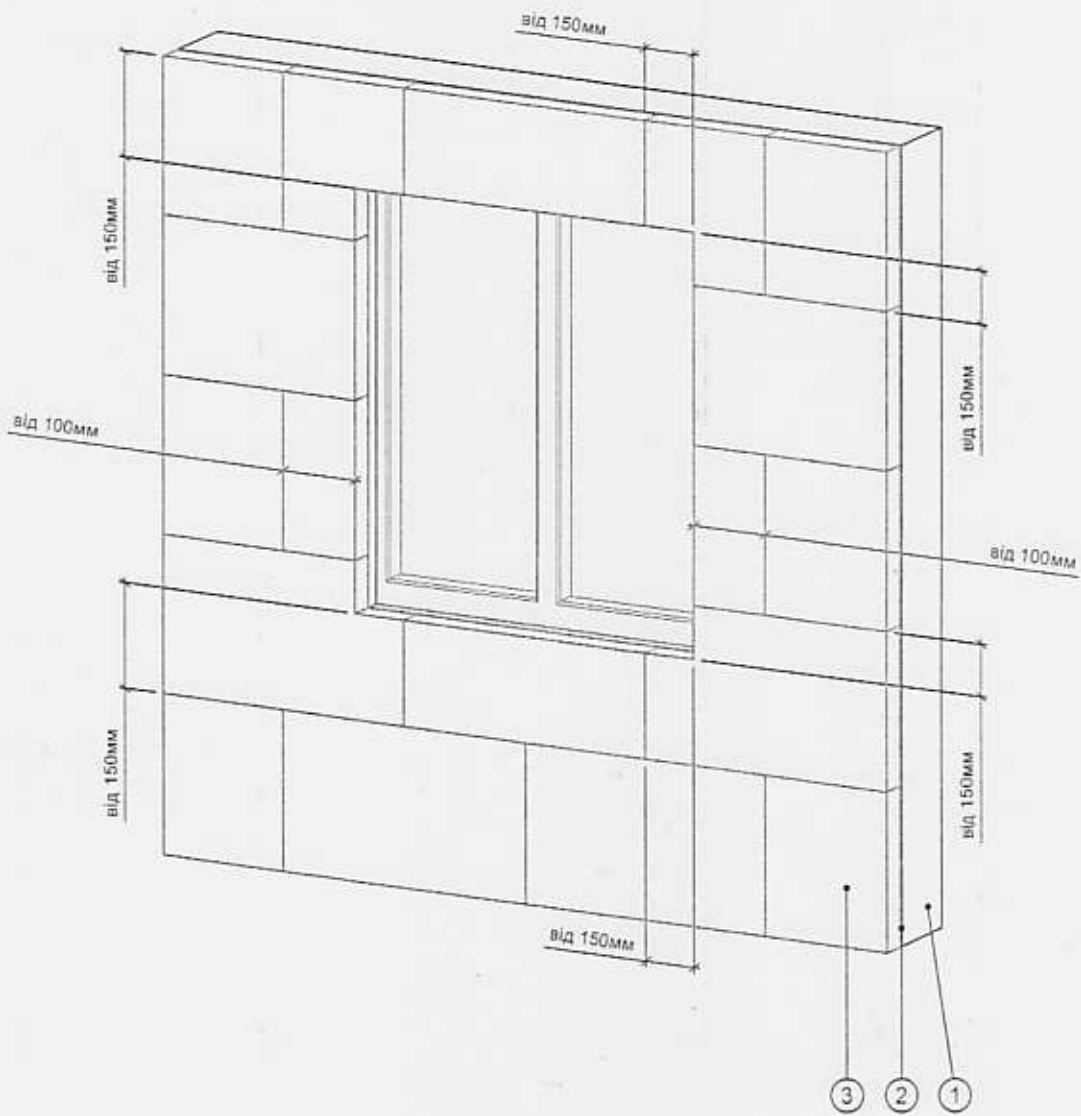
Деталь влаштування
віконного відлива



- | | |
|----------------------------------|------------------------|
| 1. Існуюча стіна | універсальний |
| 2. Клева суміш | 8. Фасадний герметик |
| 3. Теплоізоляція серії ФАСАД | 9. Відлив |
| 4. Базово-клеєва суміш | 10. Існуюча штукатурка |
| 5. Армуюча сітка 5*5мм | |
| 6. Декоративна штукатурка КОРОІД | |
| 7. Стрічка ущільнююча/Профіль | |

						-0-AP				
						Капітальний ремонт з утеплення фасаду житлового будинку по вул.Борщагівська, 145, ОСББ "ПОЛІТЕХ", у м.Київ				
Зм.	Кільк.	Аркуш	№ док.	Підпис	Дата					
						ОСББ "ПОЛІТЕХ"		Стадія	Аркуш	Аркушів
								РП	13	22
ГП	Белов									
Перевірюв	Джулай									
Н.контроль	Джулай					Деталь влаштування віконного відлива		ТОВ "БК УКРБУДЦЕНТР"		
Виконав	Духновський									

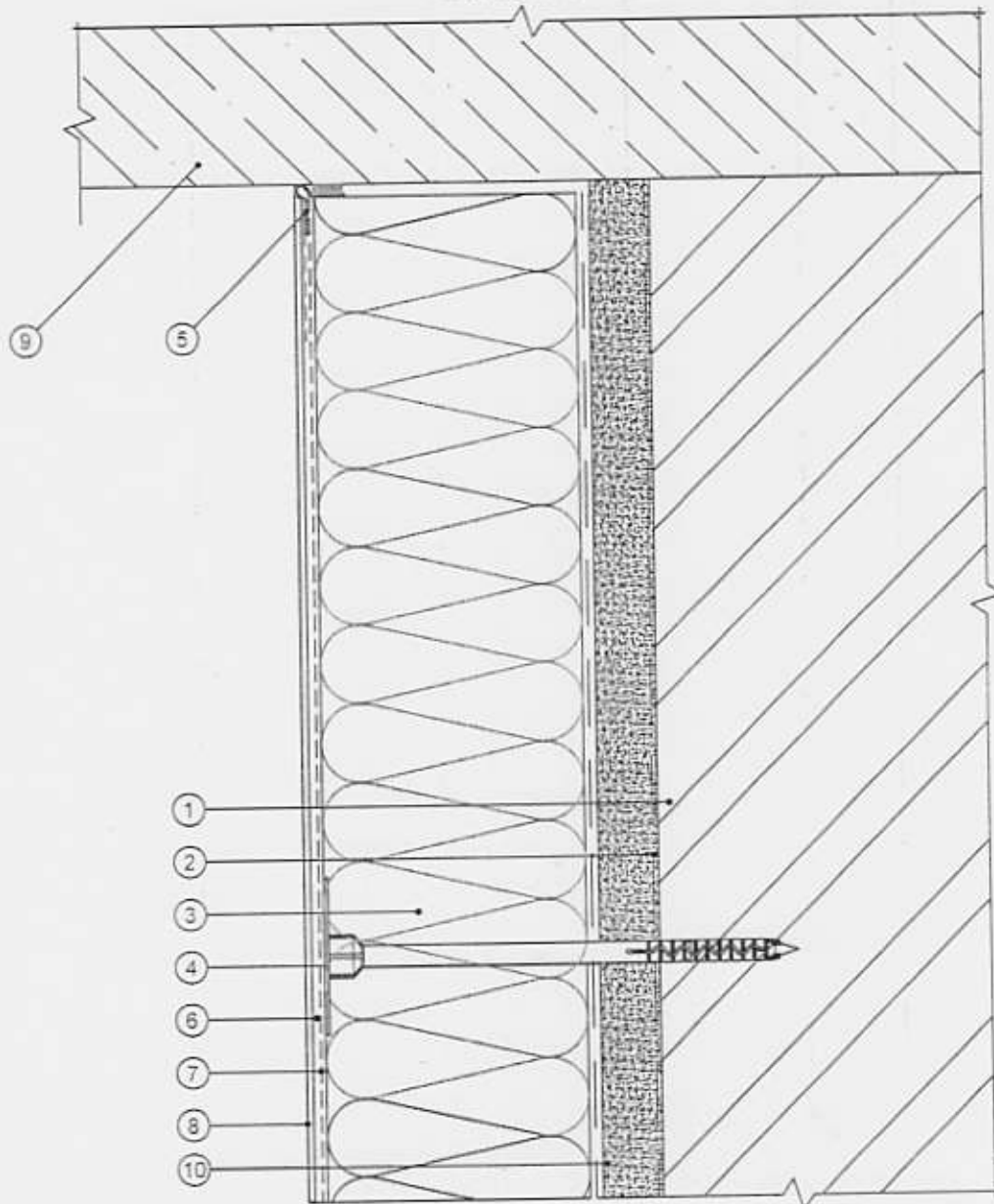
Схема монтажу плит навколо прорізу



1. Існуюча стіна
2. Клейова суміш
3. Теплоізоляція серії ФАСАД

						-0-AP					
						Капітальний ремонт з утеплення фасаду житлового будинку по вул.Борщагівська, 145, ОСББ "ПОЛІТЕХ", у м.Київ					
Зм.	Кільк.	Аркуш	№ док.	Підпис	Дата						
						ОСББ "ПОЛІТЕХ"			Стадія	Аркуш	Аркушів
									РП	14	22
ГП		Белов							ТОВ "БК УКРБУДЦЕНТР"		
Перевірів		Джулай									
Н.контроль		Джулай									
Виконав		Духновський									
						Схема монтажу плит навколо прорізу					

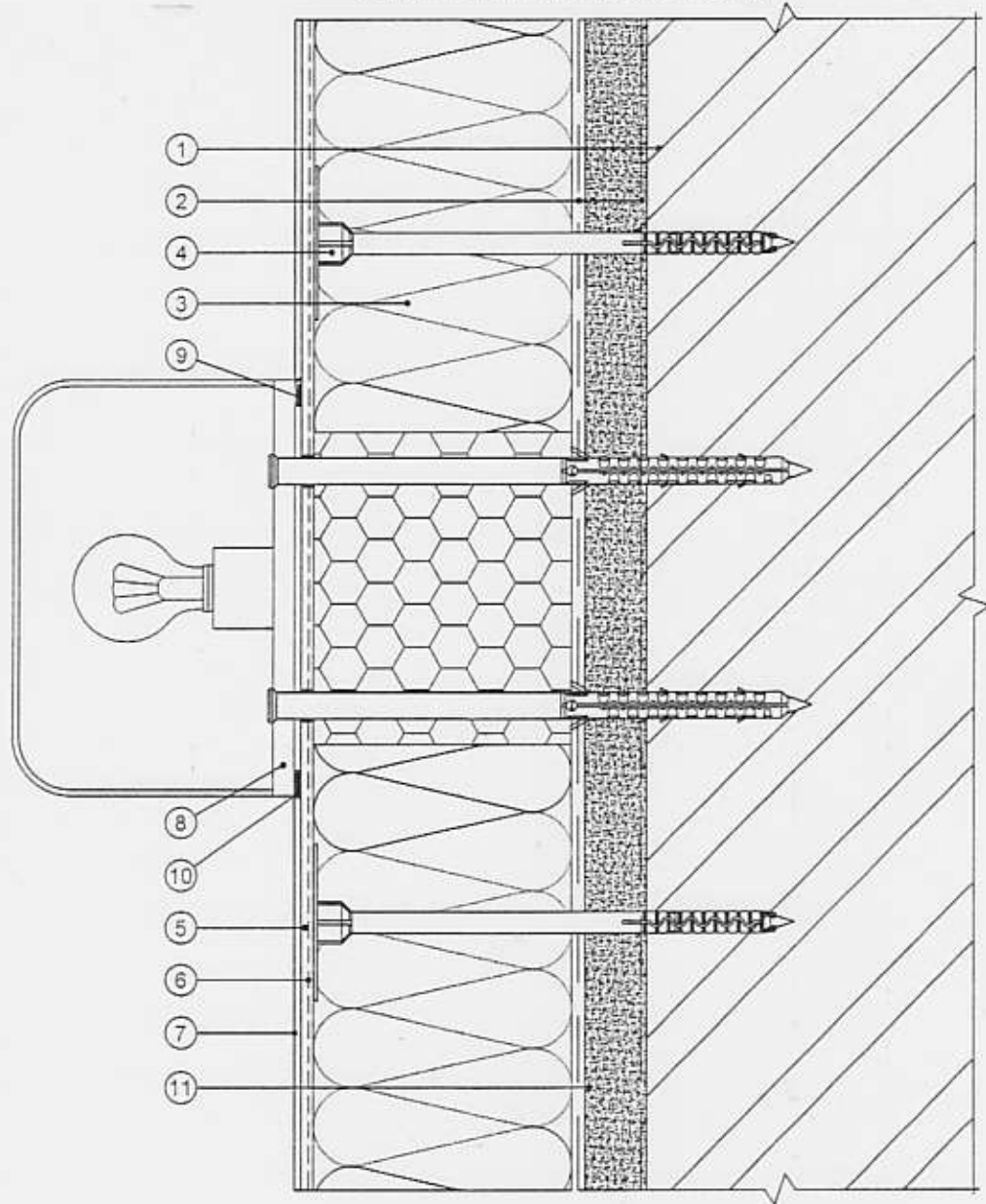
Деталь влаштування утеплення до балконної плити



- | | |
|--|---|
| <ul style="list-style-type: none"> 1. Існуюча стіна 2. Клеєва суміш 3. Теплоізоляція серії ФАСАД 4. Тарільчатий дюбель 5. Профіль універсальний 6. Базово-клеєва суміш | <ul style="list-style-type: none"> 7. Армююча сітка 5*5мм 8. Декоративна штукатурка КОРОЇД 9. Балконна плита 10. Існуюча штукатурка |
|--|---|

-0-AP					
Капітальний ремонт з утеплення фасаду житлового будинку по вул. Борщагівська, 145, ОСББ "ПОЛІТЕХ", у м.Київ					
Зм.	Кільк.	Аркуш	№ док.	Підпис	Дата
ОСББ "ПОЛІТЕХ"			Стадія	Аркуш	Аркушів
			РП	15	22
ГП		Белов			
Перевірів		Джулай			
Н.контроль		Джулай			
Виконав		Духновський			
Деталь влаштування утеплення до балконної плити				ТОВ "БК УКРБУДЦЕНТР"	

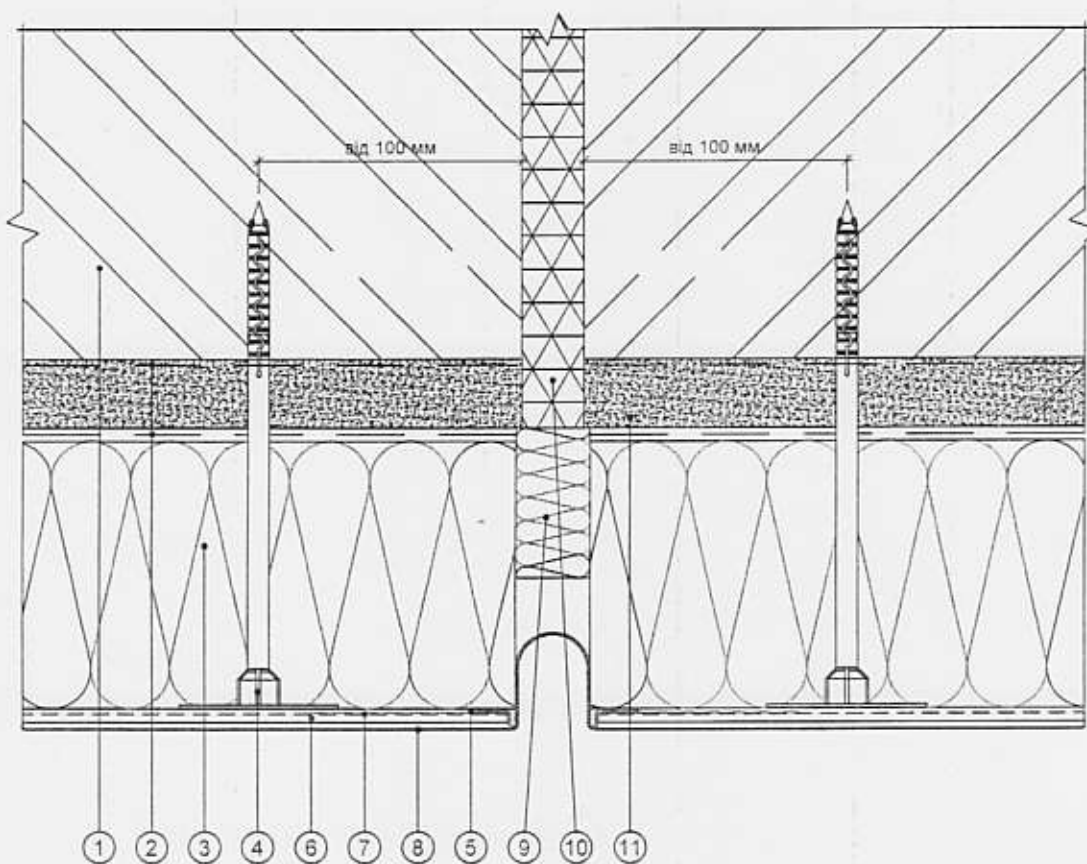
Деталь влаштування примикання до освітлювального приладу



- | | |
|----------------------------------|--------------------------|
| 1. Існуюча стіна | 8. Освітлювальний прилад |
| 2. Клеєвий склад | 9. Стрічка ущільнююча |
| 3. Теплоізоляція серії ФАСАД | 10. Фасадний герметик |
| 4. Тарільчатий дюбель | 11. Існуюча штукатурка |
| 5. Базово-клеєва суміш | |
| 6. Армуюча сітка 5*5мм | |
| 7. Декоративна штукатурка КОРОЇД | |

-0-AP					
Капітальний ремонт з утеплення фасаду житлового будинку по вул.Борщагівська, 145, ОСББ "ПОЛІТЕХ", у м.Київ					
Зм.	Кільк.	Аркуш	№ док.	Підпис	Дата
ОСББ "ПОЛІТЕХ"			Стадія	Аркуш	Аркушів
			РП	16	22
ГП	Белов		ТОВ "БК УКРБУДЦЕНТР"		
Перевірив	Джулай				
Н.контроль	Джулай				
Виконав	Духновський				
Деталь влаштування примикання до освітлювального приладу					

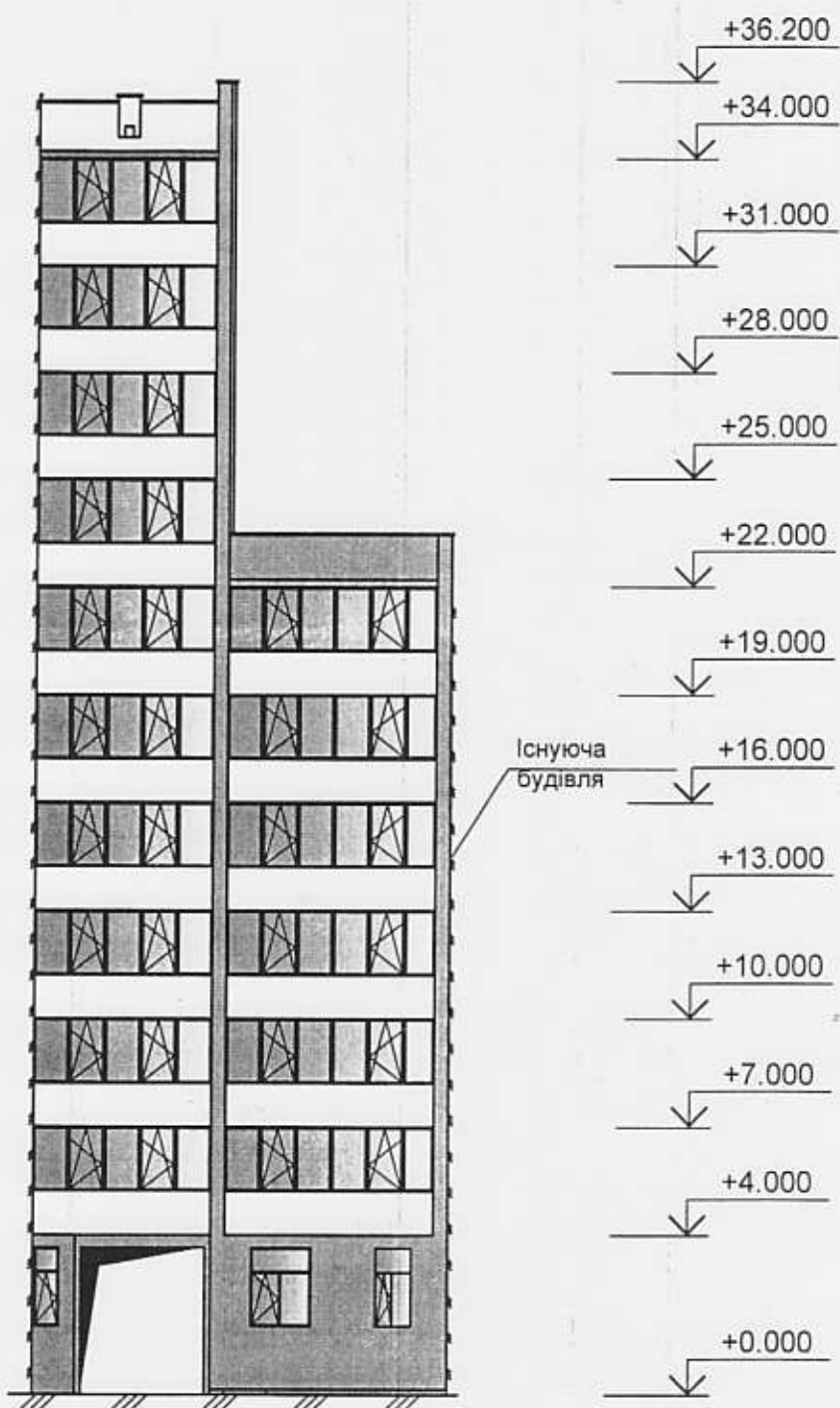
Деталь влаштування примикання утеплення деформаційного шва



- | | |
|--|---|
| <ol style="list-style-type: none"> 1. Існуюча стіна 2. Клеєва суміш ROCKglue 3. Теплоізоляція ROCKWOOL серії ФАСАД 4. Тарільчатий дюбель 5. Профіль деформаційний площинний | <ol style="list-style-type: none"> 6. Базово-клеєва суміш ROCKmortar 7. Армуюча сітка ROCKfiber 8. Декоративна штукатурка ROCKdecor/ROCKdecorsil 9. Вставка з теплоізоляційної плити 10. Деформаційний шов 11. Існуюча штукатурка |
|--|---|

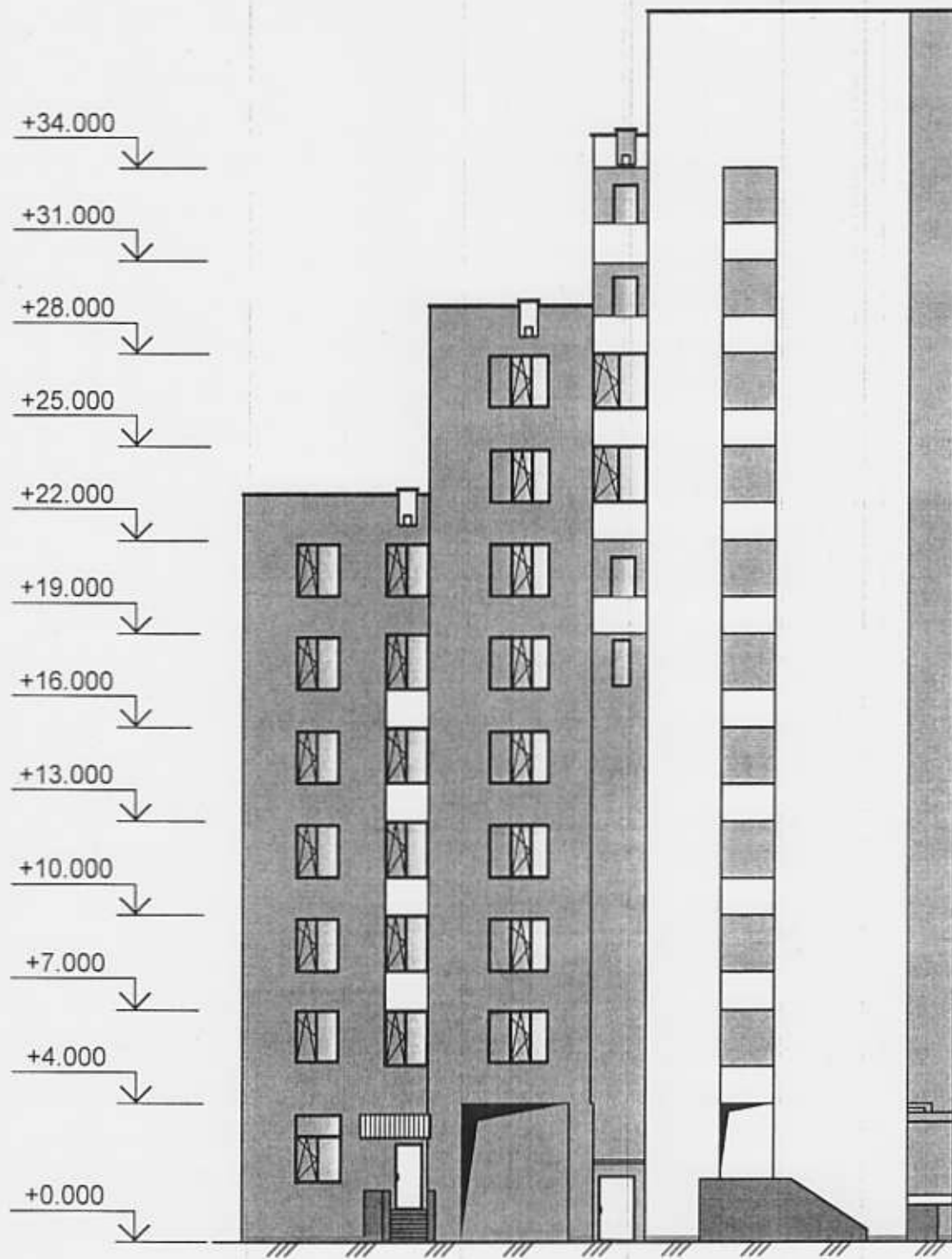
-0-AP					
Капітальний ремонт з утеплення фасаду житлового будинку по вул.Борщагівська, 145, ОСББ "ПОЛІТЕХ", у м.Київ					
Зм.	Кільк.	Аркуш	№ док.	Підпис	Дата
ОСББ "ПОЛІТЕХ"			Стадія	Аркуш	Аркушів
			РП	17	22
ГІП		Белов		Деталь влаштування примикання до освітлювального приладу ТОВ "БК УКРБУДЦЕНТР"	
Перевірюв		Джулай			
Н.контроль		Джулай			
Виконав		Духновський			

1-а черга (фасад з двору)



						-0-AP			
						Капітальний ремонт з утеплення фасаду житлового будинку по вул.Борщагівська, 145, ОСББ "ПОЛІТЕХ", у м.Київ			
Зм.	Кільк.	Аркуш	№ док.	Підпис	Дата				
						ОСББ "ПОЛІТЕХ"	Стадія	Аркуш	Аркушів
							РП	21	22
ГП		Белов							
Перевіряв		Джулай							
Н. контроль		Джулай							
Виконав		Духновський				Паспорт фасаду		ТОВ "БК УКРБУДЦЕНТР"	

1-а черга (вулиця, торець)



						-0-AP				
						Капітальний ремонт з утеплення фасаду житлового будинку по вул. Борщагівська, 145, ОСББ "ПОЛІТЕХ", у м.Київ				
Зм.	Кільк.	Аркуш	№ док.	Підпис	Дата					
						ОСББ"ПОЛІТЕХ"		Стадія	Аркуш	Аркушів
								РП	22	22
ГП		Белов				Паспорт фасаду		ТОВ "БК УКРБУДЦЕНТР"		
Перевіряв		Джулай								
Н. контроль		Джулай								
Виконав		Духновський								